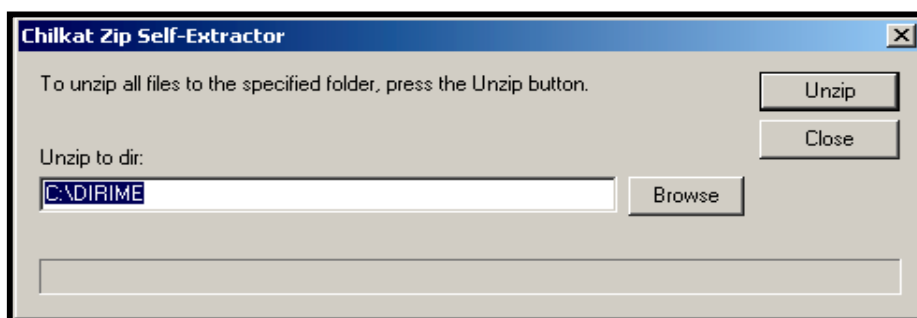


INSTRUCCIONES PARA LA INSTALACIÓN Y USO DE LA APLICACIÓN DIRIME (Difusión por Radio de Información MEteorológica)

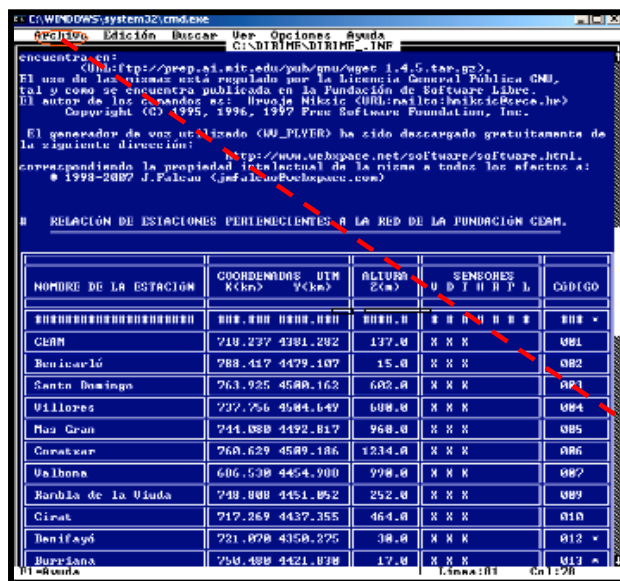
A. INSTALACIÓN DE LA APLICACIÓN DIRIME

1º Guarde en el escritorio de su ordenador el archivo *AUTO_DIRIME.EXE* que podrá descargar de nuestra página web www.ceam.es/ceamet.

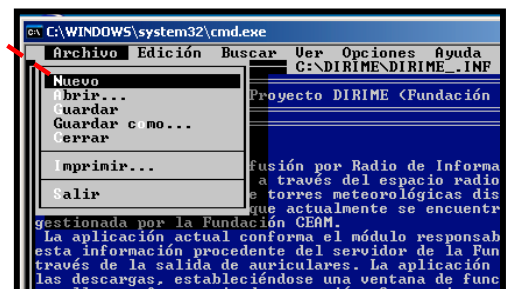
2º Para iniciar el proceso de instalación, haga doble clic sobre el archivo *AUTO_DIRIME.EXE* que acaba de descargarse. A continuación, le aparecerá esta pantalla, pulse "Unzip".



3º A continuación le aparecerá la pantalla **INFORMACIÓN SOBRE EL "Proyecto Dirime, Fundación CEAM"**. En ella podrá averiguar los códigos de las estaciones pertenecientes a la red Fundación CEAM que están operativos para la aplicación DIRIME, las cuales presentan un asterisco junto al código.



NOMBRE DE LA ESTACIÓN	COORDENADAS UTM X(km) Y(km)	ALTURA Z(m)	SENORES U D T H R P L	Código
CEAM	719.237 4381.292	137.0	X X X	001 *
Benicasimó	788.417 4479.107	15.0	X X X	002
Santa Dominga	763.925 4500.163	602.0	X X X	003 *
Villares	737.756 4504.647	608.0	X X X	004
Mar Gran	744.080 4492.817	968.0	X X X	005
Coscazer	760.629 4509.186	1234.0	X X X	006
Valbona	606.538 4454.900	978.0	X X X	007
Barbisa de la Viuda	749.808 4451.052	252.0	X X X	009
Cirat	717.269 4437.355	464.0	X X X	010
Benifayó	731.070 4350.225	30.0	X X X	012 *
Burriana	750.480 4421.030	17.0	X X X	013 *

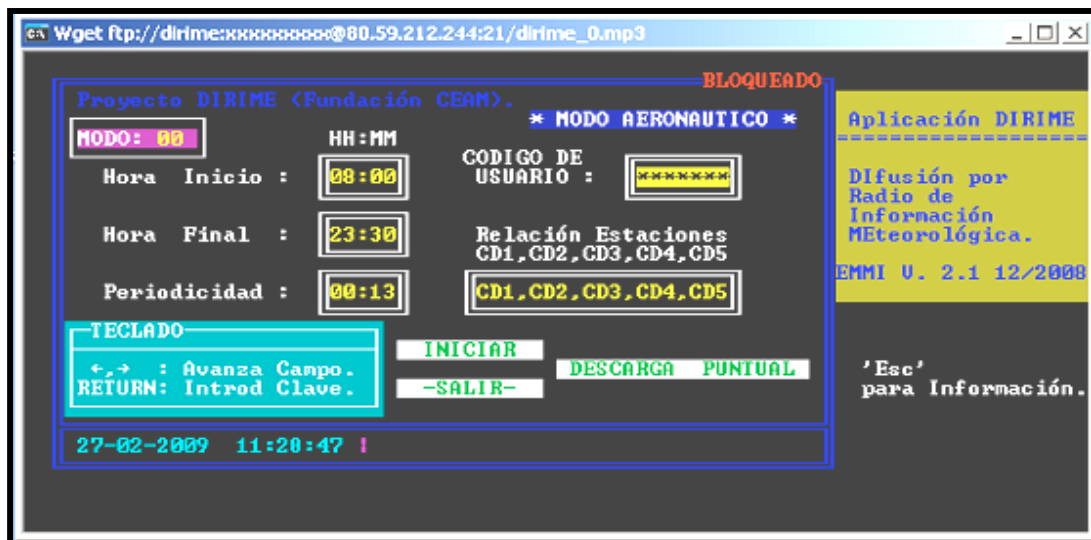


4º Para salir de esta pantalla, pulse en el menú "archivo-salir".

5° Si su ordenador dispone de firewall, a continuación le aparecerá la siguiente pantalla o una similar, dependiendo del cortafuegos que utilice. Presione sobre "**desbloquear**".



6° Como resultado, obtendrá la siguiente pantalla, lo que indicará que la aplicación se ha instalado con éxito y ya está lista para utilizarse.



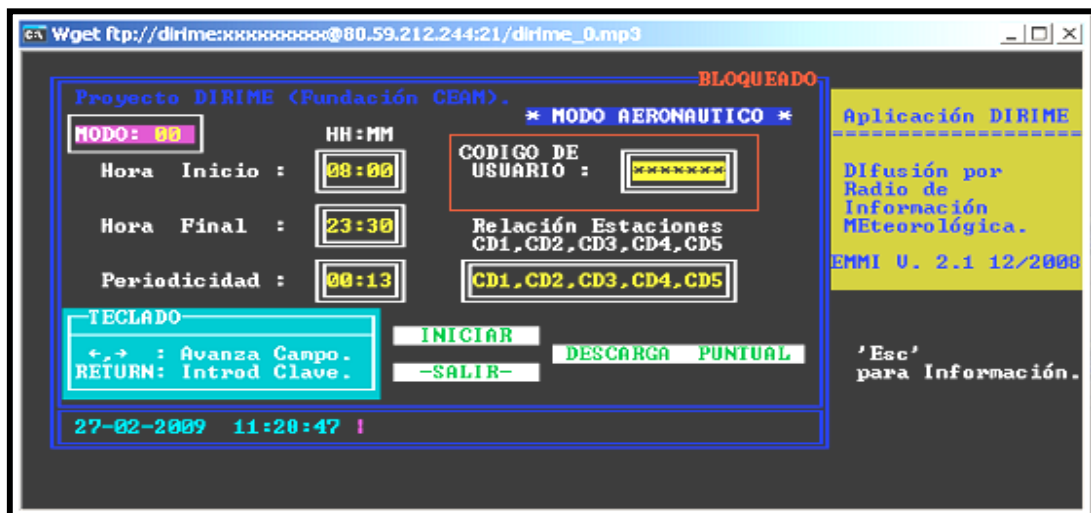
B. NOTAS ACLARATORIAS SOBRE LA APLICACIÓN DIRIME

- Una vez se encuentra instalado el programa, para ejecutarlo en cualquier momento bastará con que haga doble clic en el archivo "DIRIME.EXE" que debería encontrarse en su disco duro, en la carpeta C:\DIRIME o en donde haya decidido instalarlo. La instalación del programa sólo es necesario hacerla la primera vez.
- Para poder escuchar los mensajes meteorológicos que radia la aplicación DIRIME, mantenga encendido los altavoces de su ordenador mientras este usando el programa.
- Recuerde que el manejo de este programa se realiza a partir de los cursores. El ratón no funciona con esta aplicación.

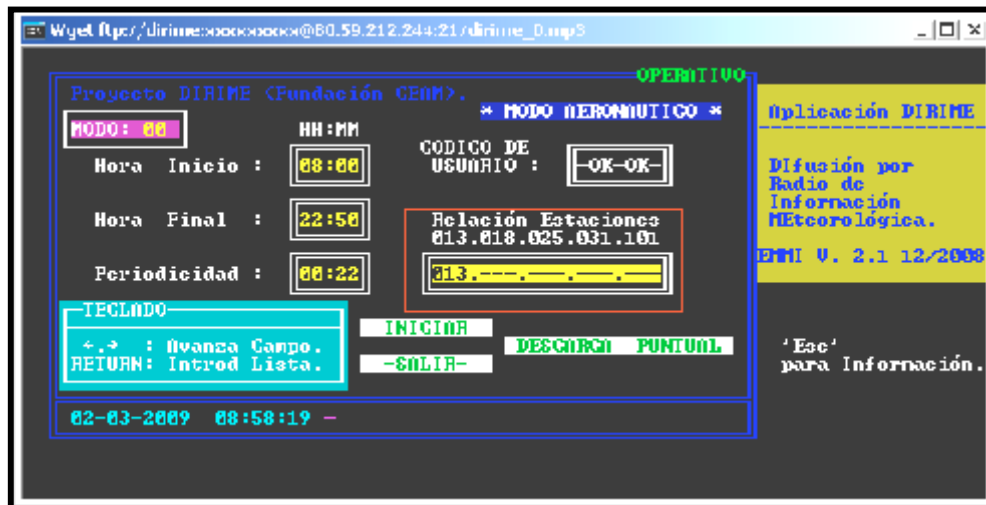
- Siempre que lo desee podrá volver a la pantalla **INFORMACIÓN SOBRE EL "Proyecto Dirime, Fundación CEAM"** pulsando la tecla "**Esc**". En dicha pantalla encontrará toda la información sobre esta aplicación.

C. USO DE LA APLICACIÓN DIRIME

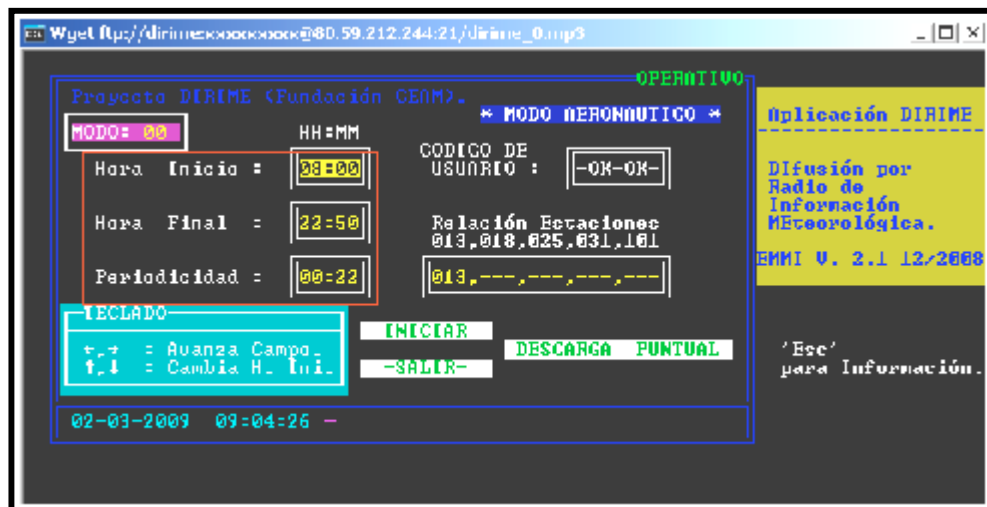
- Haga doble clic sobre el fichero DIRIME.EXE (C:\DIRIME\DIRIME.EXE o donde haya decidido instalarlo). Este paso no es necesario realizarlo la primera que instala el programa, ya que en ese caso la aplicación ya está en marcha (debería aparecer por pantalla la figura siguiente).
- Una vez le aparezca la pantalla que se muestra a continuación, pulse "**Enter**" para seleccionar el código de usuario e introduzca estos siete dígitos: "**0000000**". De esta manera deberá quedar desbloqueada la aplicación y lista para su uso.



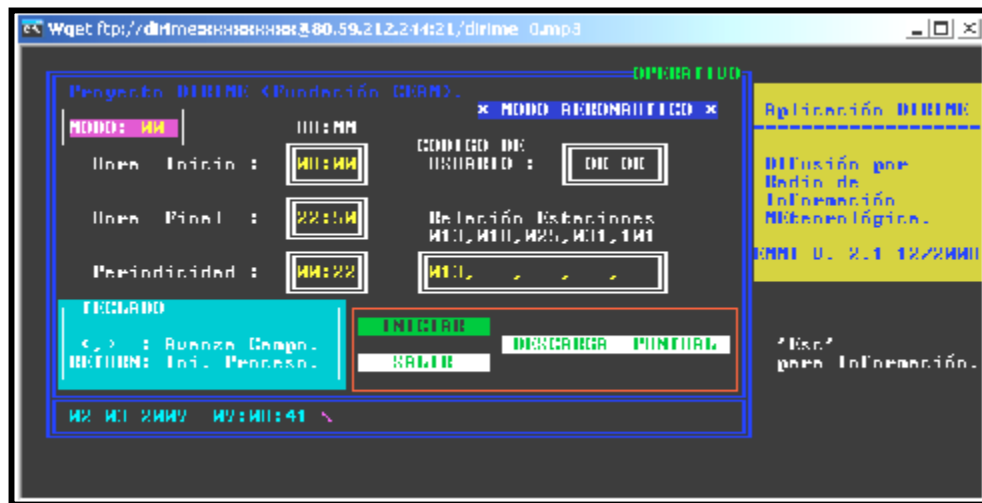
- Recuerde que el programa no permite el uso del ratón. Mediante los cuatro cursores se puede recorrer toda la pantalla e ir modificando las diferentes opciones. De esta forma, podrá escoger la opción deseada utilizando los cursores de izquierda- derecha (← →)
- En el apartado "*Relación Estaciones*" debe escribir el código de la estación o estaciones deseadas, separadas por coma (como máximo se pueden escoger 5 estaciones). Para saber los códigos de las estaciones disponibles, vaya a la pantalla **INFORMACIÓN SOBRE EL "Proyecto Dirime, Fundación CEAM"** pulsando la tecla "**Esc**". Una vez conocidos los códigos de las estaciones disponibles, salga de dicha pantalla (menú "**archivo**", "**salir**"). Utilizando los cursores, desplácese hasta la opción "*Relación Estaciones*". Una vez ahí, presione la tecla "**Enter**" e introduzca el código de la estación o estaciones y vuelva a presionar "**Enter**". Por ejemplo, si quisiéramos conocer los datos meteorológicos de las estaciones Paterna, Benifaió y Quart de Poblet, deberíamos escribir los códigos tal y como sigue: "**031,012,032**". En la siguiente pantalla verá como se solicitan los datos de la estación Burriana (código 013).



- En el lado izquierdo de la pantalla podrá modificar las horas y la periodicidad con la que desee escuchar los datos. Para modificar las horas y periodicidad deberá llegar hasta ellas mediante el cursor (← →), una vez la opción se encuentre en amarillo, introduzca la hora deseada (↓ ↑).



- Para poder escuchar la información, mediante el cursor debe llegar hasta la opción "Iniciar" y presionar sobre la tecla "Enter". De esta forma, el programa le irá informando de acuerdo a la periodicidad deseada. Puede cancelar la difusión periódica de la información meteorológica en cualquier momento, pulsando la opción "Finalizar".



- Por otro lado, si sólo desea saber los datos registrados en un momento puntual, deberá utilizar la opción de "*Descarga puntual*".
- Para finalizar el programa, mediante los cursores desplácese hasta la opción "*Salir*" y presione "*Enter*".