

## EUPHORE PARTICIPA EN LA INFRAESTRUCTURA EUROPEA ACTRIS PARA LA INVESTIGACIÓN ATMOSFÉRICA

25 de abril de 2023

El 25 de abril de 2023 es un día importante para nuestros investigadores y nuestra institución, ya que la Comisión Europea ha establecido ACTRIS como un Consorcio Europeo de Infraestructuras de Investigación para ofrecer datos y servicios de última generación en investigación atmosférica, que apoyen la elaboración de políticas con conocimientos científicos y la instalación EUPHORE de la Fundación CEAM, forma parte de esta infraestructura



España participa en ACTRIS, una instalación científica que la Comisión Europea acaba de establecer como Consorcio Europeo de Infraestructuras de Investigación (ERIC, por sus siglas en inglés) para ofrecer datos y servicios de última generación en investigación atmosférica.

ACTRIS (Aerosol, Clouds and Trace gases Research Infrastructure) permite a científicos de todo el mundo estudiar los componentes atmosféricos de vida corta (aerosoles, nubes y gases traza reactivos, de gran variabilidad en el espacio y el tiempo) y sus interacciones, haciendo posible realizar predicciones atmosféricas fiables que comprenden desde alertas meteorológicas y sanitarias a corto plazo hasta evaluaciones a largo plazo del cambio climático.

Las instalaciones de ACTRIS, distribuidas en más de 80 plataformas en Europa y fuera de ella, constituyen la mayor infraestructura de investigación atmosférica distribuida del mundo y ofrece a sus usuarios información clave sobre el estado de la atmósfera, acceso abierto a instrumentos, conocimientos técnicos, oportunidades de formación, servicios

de gestión de datos y conocimientos científicos para apoyar la elaboración de políticas medioambientales.

El objetivo de ACTRIS es aumentar la excelencia en la observación e investigación del sistema terrestre proporcionando información y conocimientos para desarrollar soluciones sostenibles a las necesidades de la sociedad.

Cada año, más de 5.000 usuarios repartidos por 50 países de todo el mundo utilizan los datos de ACTRIS para sus investigaciones, lo que permite realizar predicciones atmosféricas fiables, que van desde alertas meteorológicas y sanitarias a corto plazo hasta evaluaciones a largo plazo del cambio climático.

## Organismos españoles que participan en ACTRIS ERIC

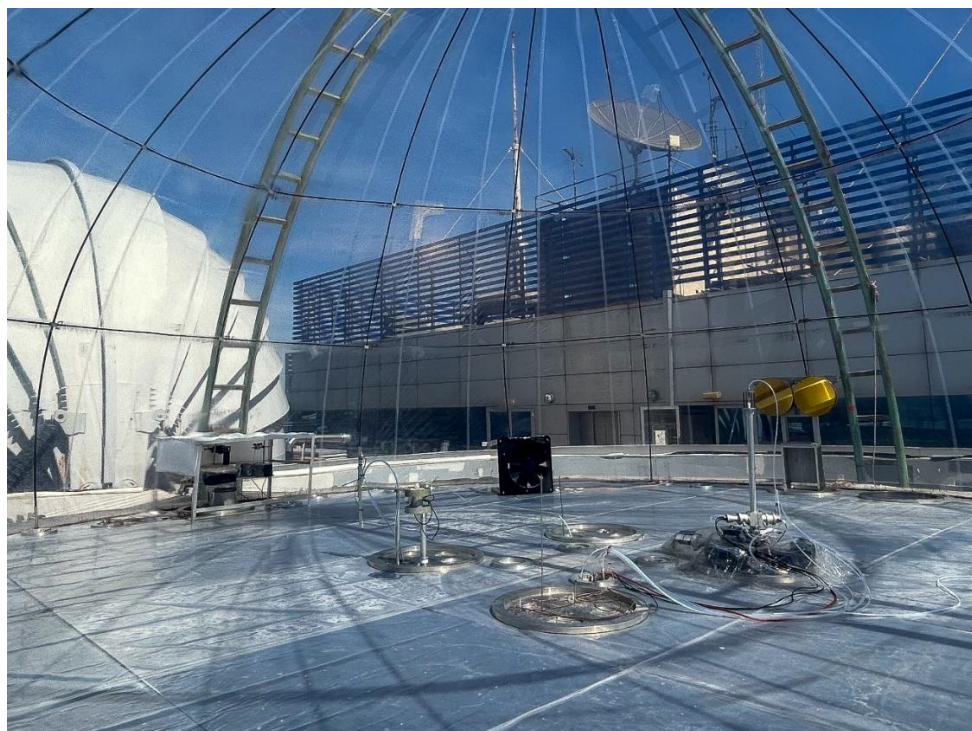
España a través del Ministerio de Ciencia e Innovación, que paga las cuotas de afiliación de España a ACTRIS ERIC, participa en ACTRIS con once organismos de investigación, que están agrupados en una Unidad Mixta de Investigación, constituida por el Centro de Investigaciones Energéticas, Medioambientales y Tecnológicas (CIEMAT), el Consejo Superior de Investigaciones Científicas (CSIC), la Agencia Estatal de Meteorología (AEMET), la Universidad de Granada, el Barcelona Supercomputing Center-Centro Nacional de Supercomputación (BSC-CNS), la Fundación de la Comunitat Valenciana Centro de Estudios Ambientales del Mediterráneo (CEAM), el Instituto Nacional de Técnica Aeroespacial (INTA), la Universidad de Valladolid, la Universidad Miguel Hernández de Elche, la Universitat de València y la Universitat Politècnica de Catalunya. Otros organismos colaboran y podrían unirse en el futuro.

Los recursos que pone España en ACTRIS ERIC son el resultado de inversiones de administraciones públicas que, a través de programas nacionales y autonómicos, han financiado proyectos de investigación e infraestructura a lo largo de muchos años. Estos recursos darán aún más frutos por las sinergias creadas dentro de ACTRIS ERIC. Es de prever que, si el desempeño de los organismos participantes es satisfactorio, los recursos, en forma de equipamientos e investigadores, sobre todo jóvenes, sigan llegando.

## La instalación EUPHORE de la Fundación CEAM en la Comunitat Valenciana

La participación de la Fundación de la Comunitat Valenciana Centro de Estudios Medioambientales del Mediterráneo (CEAM) se concreta con su instalación EUPHORE (EUropean PHOtoREactor) que consiste en dos cámaras de simulación atmosférica de grandes dimensiones, que permiten estudiar en condiciones cuasi reales la química atmosférica (generación de aerosoles, transformaciones químicas de los contaminantes, etc.).

EUPHORE tiene una larga historia, desde su construcción en 1995, de participación en numerosos proyectos europeos y recibiendo a gran número de grupos de investigación internacionales que han elegido esta instalación para llevar a cabo sus investigaciones sobre la química atmosférica. Esta trayectoria de excelencia dentro de la investigación atmosférica culmina con su integración en ACTRIS-ERIC destacando a la Comunitat Valenciana en el mapa de la ciencia española junto con la Universidad Miguel Hernández de Elche y la Universidad de Valencia.



---

## Países que participan en ACTRIS ERIC

Las Instalaciones Nacionales de ACTRIS están distribuidas por los 17 países de ACTRIS ERIC: Alemania, Austria, Bélgica, Bulgaria, Chipre, Chequia, Dinamarca, España, Finlandia, Francia, Italia, Noruega, Países Bajos, Polonia, Rumanía, Suecia y Suiza. Grecia y el Reino Unido han expresado su interés por adherirse en fases posteriores.

## Estructura de ACTRIS ERIC

ACTRIS se estructura en Instalaciones Nacionales, formadas por plataformas de observación y plataformas exploratorias, y en Instalaciones Centrales, fundamentales para el suministro de datos armonizados de alta calidad, obtenidos tanto dentro de Europa como en emplazamientos mundiales seleccionados, proporcionando a los usuarios acceso a instalaciones punteras, bien caracterizadas y versátiles.

Actualmente, España contribuye a las Instalaciones Nacionales de ACTRIS con plataformas de observación distribuidas en la península y Canarias (tres estaciones de teledetección de aerosoles desde tierra, una estación de teledetección de nubes desde tierra, siete estaciones de medidas de aerosoles in situ) y con una plataforma exploratoria (cámara de simulación atmosférica). Asimismo, participa en la Instalaciones Centrales del Centro de Datos y del Centro de Calibración de Teledetección de Aerosoles (CARS). Es previsible que en la esperada larga vida de ACTRIS ERIC, otros organismos y otras instalaciones contribuyan desde España a la infraestructura europea.